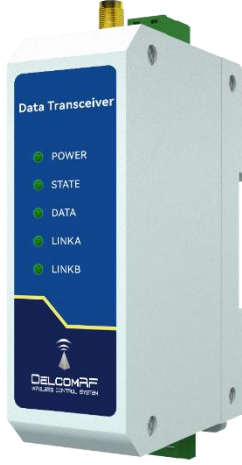


## DelcomRF DRF-4GC1 2/3/4G/LTE Bantlarında Çalışan Transparan RS485 Modem



### GENEL ÖZELLİKLER:

Model	: DRF-4GC1
Modül	: Quactell EC200-EU Cat1
Seri Port	: RS485
Programlama	: Windows Üzeri Türkçe Program
Protokol Desteği	: TCP/UDP Client + MQTT
Veri Akışı	: Transparan
Ölçüler	: 92mm*62mm*30mm
Kullanım	: Ray Tipi ve Sıva Üstü
Besleme	: 8-28V DC.
Güç	: 125mA
Kutu	: Alev Geciktirici Özellikli Alev Almaz Malzeme
Renk	: Beyaz
RF Konnektör	: SMA Dişi
Veri Konnektörü	: 5.08 3 Uç Vidalı Sürgülü

DelcomRF DRF-4GC1 2/3/4G-LTE ÜRÜNÜNÜ [“BURADAN TAKLAYINIZ”](#) SATIN ALABİLİRSİNİZ!

**DİKKAT:** BU ÜRÜNLER BİRBİRLERİ İLE DOĞRUDAN HABERLEŞEMEZLER! BU TÜR UYGULAMA İÇİN SERVER ÖZELLİĞİ OLAN DRF-4GC4 ROUTER ALINMALIDIR. [“BURADAN TIKLAYINIZ”](#)

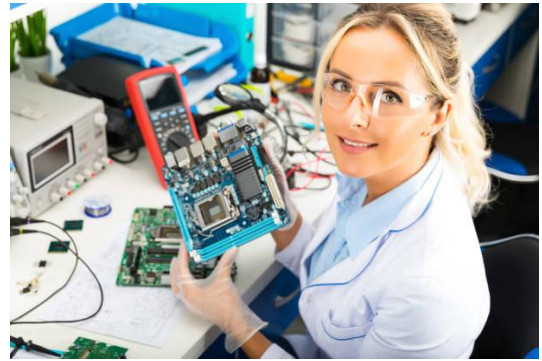
### HAKKIMIZDA:

#### DelcomRF Radyo Bilişim Elektronik Sistemleri Savunma San. Tic. Ve A.Ş.

DelcomRF Kablosuz iletişim uygulamaları ile çeşitli otomasyon sektörlerinde mühendislik hizmetleri vermektedir. Bu mühendislik hizmetleri proje odaklı tasarım destek planlamasından mühendis kaynağı sağlamaya veya proje yönetiminden tümüyle anahtar teslimi projelere çeşitli opsiyonlar içerebilir. Kendini daha çok RF iletişim, yazılım ve RF/GSM/GNNS/IOT otomasyon konularında geliştirmiştir. Uzman ekibi, hızlı çözümleri ve profesyonel ürünleri ile Türkiye’de ürünleri **BTK bilgi teknolojileri kurumunda, SINIF 2 bildirim formu ile onay almış cihazlar listesinde ürün ve firma ismi bulunan ilk YERLİ ÜRETİCİ firmasıdır.** Birçok yeniliğe imza atan, DelcomRF AR-GE mühendisleri, geliştirdikleri ürünlerle, DelcomRF’ in birçok yurt dışı marka ile teknolojiye yarışabilmelerini sağlamıştır.

### DelcomRF A.Ş.’ in ÇALIŞMALARINA VERİLECEK ÖRNEKLER:

IoT Ürünleri, RF Wifi GSM-GPRS-2/3/4G-LTE Toplama ve Kontrol Üniteleri Seçenekleri,  
Askeri, Polis İletişimi İçin Gerekli Kablosuz Sistemler,  
Petrol ve Gaz Üretimi, Boru Hatları İzleme, Gaz Dağıtım, Isı Şebekesi İzleme,  
Su Kuyuları, Su ve Atık Su Arıtma İzleme Sistemleri,  
Güç Planlaması, Dağıtım Otomasyonu, Yük Kontrolü,  
RF Veri Haberleşmeli GPS-GNNS Konumlandırma Sistemleri,  
Deprem, Meteoroloji, Çevre Koruma ve Kentsel Aydınlatma Kontrolleri,  
Demiryolu, Ulaşım, Metalürji, Endüstriyel Otomasyon Süreç Kontrolleri,  
Gemi (UMV) İzleme ve Kontrol Sistemleri,  
UAV Uçuş Kontrolleri İçin Zorunlu İndirme ve Engelleme Sistemleri,  
Dar Band Profesyonel TCP/IP TCP ve RTU Modemler,  
Analog ve Dijital Verilerin Kablosuz Aktarımları,  
Yüksek Güç RF Amplifikatörleri,  
Çeşitli Kablosuz Haberleşme Sensörleri,  
Endüstriyel Kumandalar,  
Özel Donanım Yazılım ve Uygulamalı Tasarımlar,



### NEDEN DELCOMRF A.Ş. ÜRÜNLERİNİ TERCİH ETMELİSİNİZ:

Öz sermayesi ile ürünler geliştirir. Kredi ya da yatırım almayan güçlü sermaye sahibi nadir şirketlerdendir. Onlarca yılın deneyimi ile geliştirdiği kablosuz çözümler sağlayan ürünleri, dünyanın birkaç ülkesine göndermektedir. CE ve FCC ile destekli ürünleri, ekonomik fiyat ve profesyonel hizmet ekleri ile bir bütünü sunabilen Profesyonel Türk şirketlerinden biri olmaktan mütevezi bir gurur duyar.

## DelcomRF DRF-4GC1 2/3/4G/LTE Bantlarında Çalışan Transparan RS485 Modem

### HIZLI KURULUM:

4G CAT1 teknolojisi kullanılarak geliştirilmiş veri transfer ünitesidir.

Veri Transfer ünitesi RS485'ten bağlı seri cihazın ve ağ sunucusunun iki yönlü şeffaf iletimini gerçekleştirmektedir. Veri Transfer ünitesi Modbus RTU komutlarını Modbus TCP'ye otomatik olarak dönüştürülmesini destekler.

Veri Transfer ünitesi TCP Client, UDP Client ve MQTT Client olarak 3 ayrı çalışma moduna sahiptir. Üniteler doğrudan birbirleri ile haberleşemezler, noktadan noktaya, haberleşme için ağ sunucusu veya MQTT broker üzerinden kurulacak köprü ile haberleşebilirler.

Ünite MQTT protokollerini, ücretsiz broker hizmeti alıp herhangi bir server üzerine kurarak, ya da DelcomRF A.Ş. MQTT hizmet sunucusunu kiralarak kullanabilirsiniz. **Bu hizmet için lütfen DelcomRF A.Ş. satış birimine ulaşınız.**

**Tel: 0850-360-8080 ya da [info@DelcomRF.com](mailto:info@DelcomRF.com) adresine eposta gönderebilirsiniz.**

### KURULUMA BAŞLARKEN:

Ürün elinize ulaştığı zaman, test aşamasına girmeden önce temiz "dalgalanmayan, gürültü oluşturmayan" bir besleme kaynağı seçtiğinizden emin olun. Besleme kaynağınız, 500mA altında güç üretmemelidir. GSM modül, anlık bağlantılarda akım gücünü artırabilmektedir. Devamlı kullanımda akım değeri 125mA geçmemektedir.

Ürün anteni olarak SMA konektör bağlantısına uygun bir GPRS anteni seçtiğinizden emin olun. Anten ihtiyacınız varsa, dış ortam için [BURADAN "TIKLAYINIZ"](#) iç ortamda kullanmak için [BURADAN "TIKLAYINIZ"](#) anten seçiminde ve satın alımında bulunabilirsiniz.

Ürün bağlantılarının dikkatle yapıldığından emin olun. RS485 bağlantıları ve güç bağlantılarındaki konektör gevşekliği, üründe kararsız çalışmalar yaratabilir.

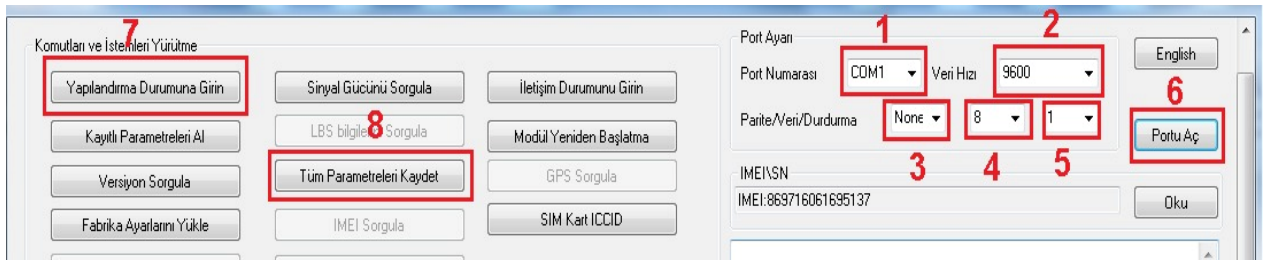
Ürün enerjisi ardından, ürünün restore butonuna basınız ve 8sn süre bekleyiniz. Ürün üretici ayarlarına dönecektir. Bu ayarlar 8N1 115200 veri hızı olacak şekilde SET edilir. **Kare 1**

Ürün RS485 portuna, RS485 – USB çevirici bağlayarak "ürün paketine dahil değildir" bilgisayar bağlantınızı yapınız. **Kare 2**

Ürün bilgisayar programı kurulumunu **Windows işletim sistemi olan bir bilgisayara yapınız.** Ardından, bilgisayar programını açın ve cihazın programlanmasına başlayın.

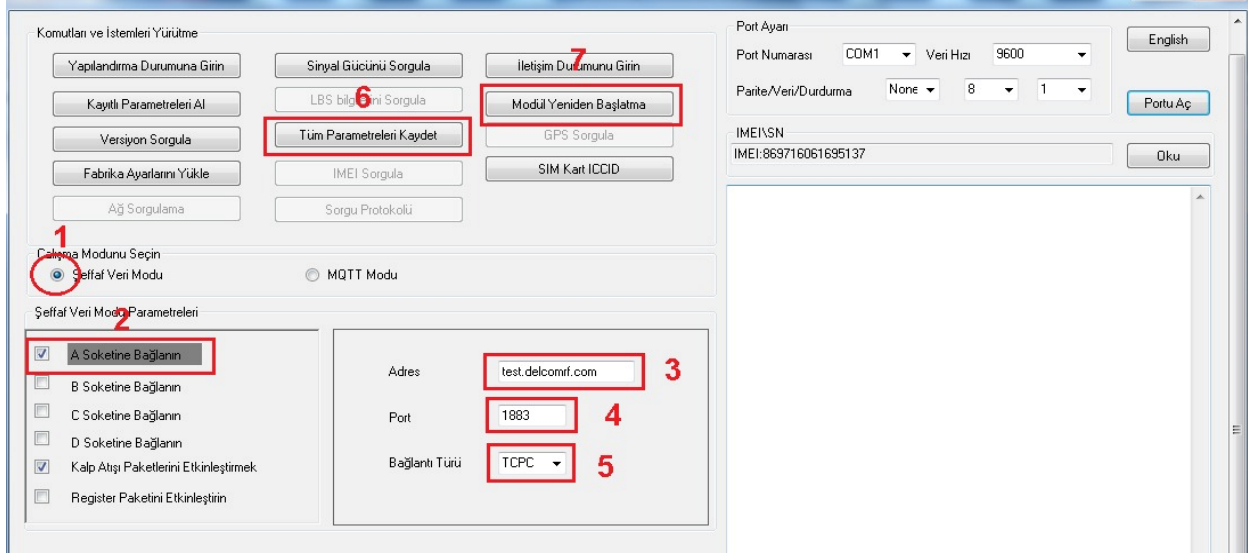
### PROGRAMLAMA VE AYARLAR:

Programı bilgisayarınızda açın ve 1 numaralı kutucuktan uygun bağlantı port noktası com1 numarasını seçin, 2 numaralı kutucuktan veri hızı ayarı 115200 seçiniz. 3 numaralı kutucuktan parite NONE seçiniz. 4 numaralı kutucuktan data bit 8 sayısını seçiniz. 5 numaralı kutucuktan stop bit sayısı 1 seçiniz. Bu ayarlar standart olarak gelecektir. Değişiklik varsa, açıklandığı gibi ayarlayınız. 6 numaralı kutucuğa tıklayarak (AÇIK PORT) seri bağlantı noktasını açınız. 7 numaralı kutucuğa tıklayıp cihazı yapılandırma moduna alınız. 8 numaralı kutucuk ile parametreleri kaydediniz. Cihazın üzerinde parametre değişikliklerini yaptıktan sonra tüm parametreleri kaydet butonuyla ayarları kaydedin.



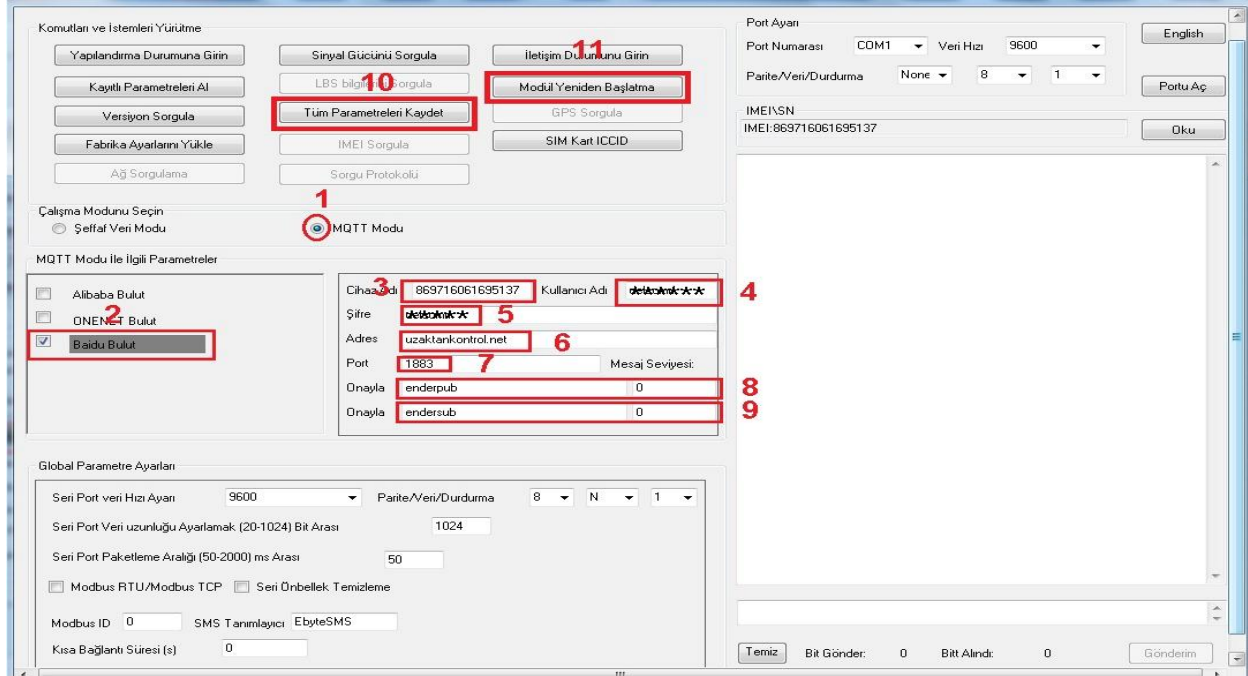
### TCP ve UDP CLIENT ÇALIŞMA AYARLARI:

1 numaralı kutucuk ile ŞEFFAF VERİ MODU sekmesine geçiniz. 2 numaralı kutucuk ile soket bağlantısı A seçiniz. 3 numaralı kutucuğa sunucu adresini veya sunucu IP sini yazınız. 4 numaralı kutucuğa ise bağlantı noktasının PORT numarasını yazınız. 5 numaralı seçmeli kutucuktan bağlantı türünü TCPC için TCP Client, UDPC için ise UDP Client olarak seçiniz. 6 numaralı kutucuğa TÜM PARAMETRELERİ KAYDETMEK için tıklayınız. 7 numaralı kutucuğa MODÜLÜ YENİDEN BAŞLATMAYA tıklayın. Modül ayarlanmış olduğunuz yapılandırma parametreleri ile tekrar başlar ve hizmete hazırdır.



### MQTT CLIENT ÇALIŞMA AYARLARI:

1 numaralı kutucuk ile "MQTT MODU" sekmesine geçiniz. 2 numaralı kutucuk ile bağlantı tipini seçiniz. 3 numaralı kutucuğa cihaz ismini yazınız. 4 numaralı kutucuğa broker kullanıcı adını yazınız. 5 numaralı kutucuğa broker şifresini yazınız. 6 numaralı kutucuğa broker adresini veya IP sini yazınız. 7 numaralı kutucuğa broker bağlantı noktasının numarasını yazınız. 8 numaralı kutucuğa PUBTOPIC ayarlarını yazınız. 9 numaralı kutucuğa SUBTOPIC ayarlarını yazınız. 10 numaralı kutucuğa TÜM PARAMETRELERİ KAYDET için tıklayınız. 11 numaralı kutucuğa MODÜL YENİDEN BAŞLATMA için tıklayınız. Modem, ayarlanmış olduğunuz yapılandırma parametreleri ile tekrar başlar.



### CIHAZIM ÇALIŞMIYOR:

- Öncelikle besleme bağlantılarınızı kontrol ediniz.
- Ardından anten bağlantılarınızı kontrol ediniz.
- Yapılandırma ayar modlarının istediğiniz çalışma şekline ayarlandığından emin olunuz.
- Sim kartınız üzerinde pin kodu olmadığından, internet paketi bulunduğundan emin olunuz.

Yardım ihtiyacınız oluşuyor ve kurulum gerçekleştiremiyor iseniz, DelcomRF A.Ş. şirketi, ürünleri sizin için ücreti karşılığında yapılandırmaktadır. **Bu hizmeti satın almak isterseniz, şirket satış temsilcileri ile görüşmelisiniz.** DelcomRF A.Ş. tarafından onaylanmayan değişiklikler veya modifikasyonlar, DRF-4GC1 ürün çalışma yetisinde kalıcı sorunlar yaratabilir.

#### **SORUMLULUK REDDİ:**

DelcomRF A.Ş. ürünü tarafından üretilen verileri kullanan üçüncü tarafların ürünleri veya hizmetleriyle ilgili veya bunlardan kaynaklanan her türlü yükümlülüğü reddeder. Üçüncü taraf ürün veya hizmetinin çalışması / arızalanması, bir DRF-4GC1 ürünü birlikte çalışabilirliği, üçüncü taraf ürün veya hizmetinin güvenliği ve üçüncü taraf ürün veya hizmetiyle ilgili veya bunlardan kaynaklanan diğer yükümlülüklerle ilgili veya bunlardan kaynaklanan her türlü yükümlülüğü reddeder.

DelcomRF A.Ş. ürünlerinin kullanımından kaynaklanabilecek veya bununla ilgili olabilecek herhangi bir veri aktarım ücretinden veya diğer ücretlerden sorumlu olmadığını bildirir.

Bu belgedeki bilgiler iyi niyetle ve müşteri desteği amacı için sağlanmış ve doğruluğu bizim dahilinde doğrudur. Herhangi bir hata veya eksiklik kasıtlı değildir. Hizmetin yeni özellikleri ve estetik tasarımı devam eden bir süreçtir ve bu kılavuz zaman zaman güncelliğini yitirebilir. Saygılarımızla...

